

**Sciences élémentaires  
et Culture Générale**

**PSF**

**23 Oct. 2007 13h30 – 15h30**

CONSEIL NATIONAL DES EXAMENS AU RWANDA



**B.P. 3817 KIGALI-TEL/FAX : 586871**

**Numéro complet de l'élève**

<i>Province/Ville</i>	<i>District</i>	<i>Secteur</i>	<i>Ecole</i>	<i>Elève</i>
<input type="text"/>	<input type="text"/>	<input type="text"/>	<input type="text"/>	<input type="text"/>

**EXAMEN NATIONAL DE FIN D'ETUDES PRIMAIRES**

**Octobre - 2007**

**SCIENCES ELEMENTAIRES ET CULTURE GENERALE**

**Durée : Deux heures**

**Points :  /100**

**Instructions**

- Ecris correctement ton numéro complet qui est sur ta fiche signalétique.
- Réponds à toutes les questions.
- Lis attentivement chaque question avant d'y répondre.

**SECTION A**

1. Nomme le métal utilisé pour fabriquer les casseroles. (1)

.....

2. Quels sont les deux combustibles solides les plus utilisés pour faire la cuisine au Rwanda.

a) ..... (1)

b) ..... (1)

3. Pourquoi la masse volumique de la glace est-elle inférieure à la masse volumique de l'eau ? (1)

.....

.....

4. Complète la phrase suivante : (2)

Les fenêtres de toilettes de maison moderne sont faites en verres translucides parce que

.....

.....

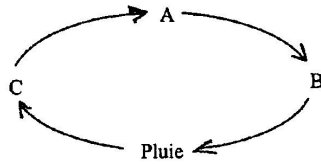
5. a) Donne le nom de l'appareil suivant : ..... (1)



b) A quoi sert cet appareil ? (1)

.....

6. Le schéma ci-dessous représente un cycle d'eau.



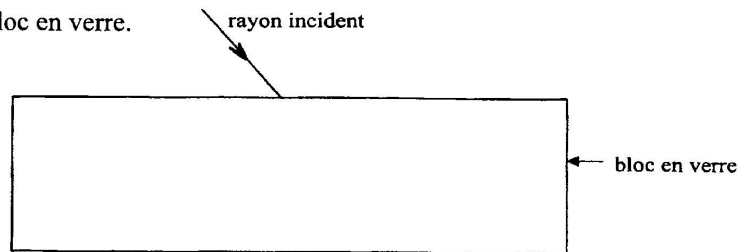
Nomme A, B et C.

- A ..... (1)
- B ..... (1)
- C ..... (1)

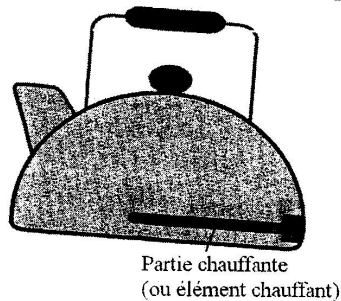
7. Complète la phrase suivante :

La lumière de la lune provient de ..... (1)

8. Complète le schéma ci-dessous pour montrer le chemin du rayon incident de la lumière à travers le bloc en verre. (3)



9. Le schéma ci-dessous montre une bouilloire électrique.



Pourquoi la partie chauffante n'est-elle pas placée près de la partie supérieure de la bouilloire? (2)

.....

.....

.....

10. Qu'est-ce qui fait que l'eau existe sous trois états différents ? (1)

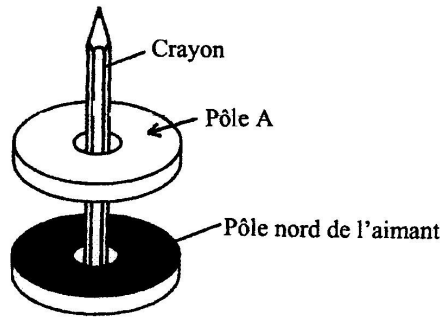
.....  
.....  
.....

11. Dessine un circuit électrique simple comprenant 2 piles, une ampoule et un interrupteur. (3)

12. A quoi servent les batteries dans un circuit électrique simple ? (1)

.....  
.....

13. Le schéma montre deux aimants circulaires.



a) Le pôle A est le pôle ..... (1)

b) Pourquoi l'aimant supérieur flotte-t-il au-dessus de l'aimant inférieur ? (2)

.....  
.....

14. Ecris deux moyens d'empêcher la pollution de l'air.

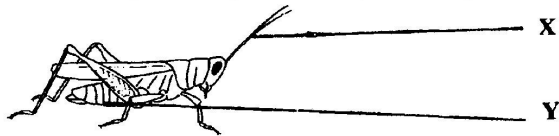
a) .....  
..... (1)

b) .....  
..... (1)

15. Qu'est-ce que l'hygiène intime ? (1)

.....  
.....

16. Observe le dessin ci-après et réponds aux questions qui suivent :



a) Nomme et donne les principales fonctions des parties X et Y.

X .....  
..... (2)

Y .....  
..... (2)

b) Identifie la deuxième étape de l'histoire de la vie de cet insecte. (1)

.....

17. Donne le composant du sang qui aide à transporter l'oxygène dans le corps. (1)

.....  
.....

18. Donne le processus par lequel la nourriture est oxydée par l'oxygène pour produire de l'énergie. (1)

.....  
.....

19. Quelle est la plus longue partie du tube digestif ? (1)

.....

20. Nomme la méthode de multiplication des plantes par laquelle un bourgeon ou un jeune rameau d'une plante est inséré sur une autre plante. (1)

.....

21. a) L'anémie est une conséquence de la carence de fer et de protéines dans le corps. Donne une autre maladie qui peut causer l'anémie. (1)

.....

b) Donne un symptôme de l'anémie. (1)

.....

22. A quel groupe appartient chacun des animaux suivants ?



A : ..... (1)

B : ..... (1)

C : ..... (1)

23. Fais correspondre les animaux du groupe A à leurs modes d'alimentation dans le groupe B. (5)

Groupe A

Chien

Caméléon

Lapin

Poule

Vache

Groupe B

Rongeur

Granivores

Insectivores

Herbivores

Carnivores

24. Quel est le mode de reproduction de la canne à sucre ? (1)

.....

25. Donne deux méthodes utilisées pour éviter la grossesse.

(a) ..... (1)

(b) ..... (1)

**SECTION B (50 points)**

26. Complète les phrases suivantes par les seuls mots appropriés de la liste : les joueurs, la foi, les chrétiens, la communauté, des qualités, la faiblesse, la prière.

a) ..... en un Dieu et .....  
sont vitaux à la fois pour ..... et les Musulmans. (3)

b) La dévotion, la patience, la gentillesse et la fermeté sont ..... morales. (1)

27. Qu'est-ce que les attentats à la vie et la discrimination violent ? (1)

.....

28. Donne 2 exemples de travaux publics (d'ouvrages publics).

(a) ..... (1)

(b) ..... (1)

29. Pourquoi la séparation des pouvoirs est-elle importante ?

Donne deux raisons.

(a) .....  
.....  
..... (1)

(b) .....  
.....  
..... (1)

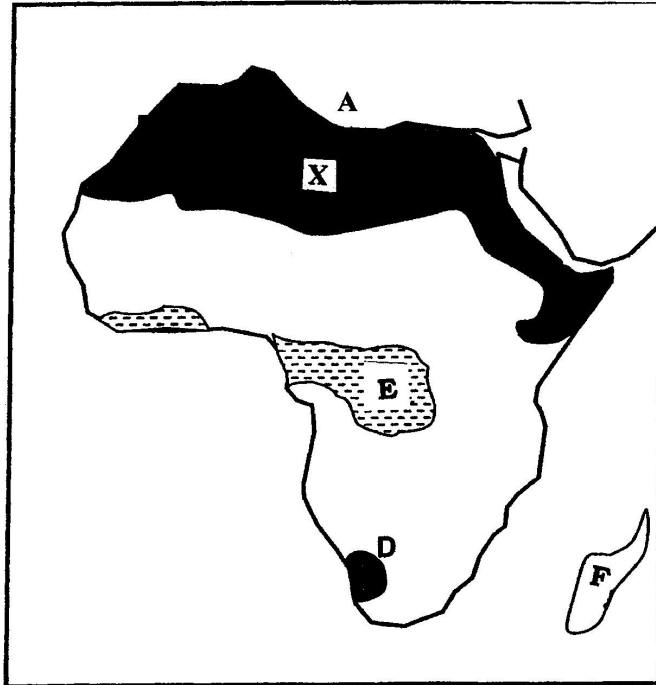
30. Nomme 2 symboles qui distinguent une nation des autres. (1)
- (a) ..... (1)
- (b) ..... (1)
31. Indique deux moyens de diminuer les accidents de route. (1)
- (a) ..... (1)
- (b) ..... (1)
32. Donne deux problèmes d'une famille nombreuse. (1)
- (a) ..... (1)
- (b) ..... (1)
33. Cite 2 organisations sous-régionales en Afrique. (1)
- (a) ..... (1)
- (b) ..... (1)
34. Pourquoi le dessin est-il un cours important à enseigner ? Donne deux raisons. (1)
- (a) ..... (1)
- (b) ..... (1)
35. Donne trois valeurs ou principes qui pourraient être développés pour arriver à la paix au Rwanda. (1)
- (a) ..... (1)
- (b) ..... (1)
- (c) ..... (1)
36. Nomme le roi du Rwanda qui est mort à Bujumbura, au Burundi, en 1959. (1)
- .....



37. A part le Rwanda, nomme un autre endroit où un génocide a eu lieu. (1)  
 .....
38. Cite les deux pays européens qui ont gouverné le Rwanda avant son indépendance.  
 (a) ..... (1)  
 (b) ..... (1)
39. Indique deux activités humaines qui conduisent à la destruction des forêts au Rwanda.  
 (a) ..... (1)  
 (b) ..... (1)
40. Donne deux limites ou désavantages de journaux en tant que (comme) moyens de communication au Rwanda.  
 (a) ..... (1)  
 (b) ..... (1)
41. Donne deux raisons qui montrent que les lacs et les rivières du Rwanda sont importants.  
 (a) ..... (1)  
 (b) ..... (1)
42. Donne deux exemples de cultures vivrières au Rwanda.  
 (a) ..... (1)  
 (b) ..... (1)
43. L'environnement comprend beaucoup de choses. Cite deux d'entre elles.  
 (a) ..... (1)  
 (b) ..... (1)
44. Pourquoi est-ce que les gens quittent les zones rurales pour aller dans les villes ? Donne deux raisons.  
 (a) ..... (1)  
 (b) ..... (1)

45. Comment pouvons-nous protéger nos marais ? Donne deux moyens. (1)
- (a) ..... (1)
- (b) ..... (1)
46. Cite deux conséquences de l'alcoolisme. (1)
- (a) ..... (1)
- (b) ..... (1)
47. Rugendo a voyagé par avion de Kamembe à Kanombe. Quelle direction de la boussole a-t-il prise ? (1)
- .....
48. Nomme la plus haute montagne d'Afrique. (1)
- .....
49. Cite le plus grand lac d'Afrique. (1)
- .....

50. Observe la carte d'Afrique ci-dessous et réponds aux questions qui la suivent.



- a) Nomme les déserts chauds X et D. (1)  
X ..... (1)  
D ..... (1)
- b) Nomme la mer marquée A. (1)  
.....
- c) Nomme la forêt hachurée E. (1)  
.....
- d) Nomme l'île F. (1)  
.....